



StraDivalto

EDI



Gestion des transmissions EDI



StraDivalto EDI est un module complémentaire de **StraDivalto Achat-Vente** permettant de traiter les messages d'Echange de Données Informatisées à la norme automobile ODETE GALIA. Ce module constitue l'interface entre la station EDI et le module **StraDivalto Achat-Vente**.

A QUI S'ADRESSE T-IL ?

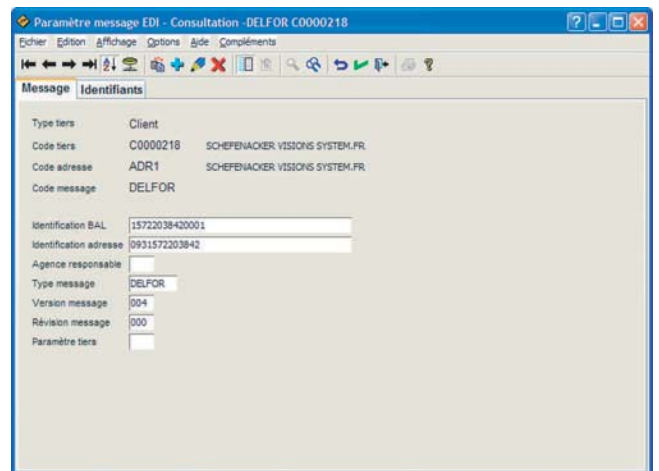
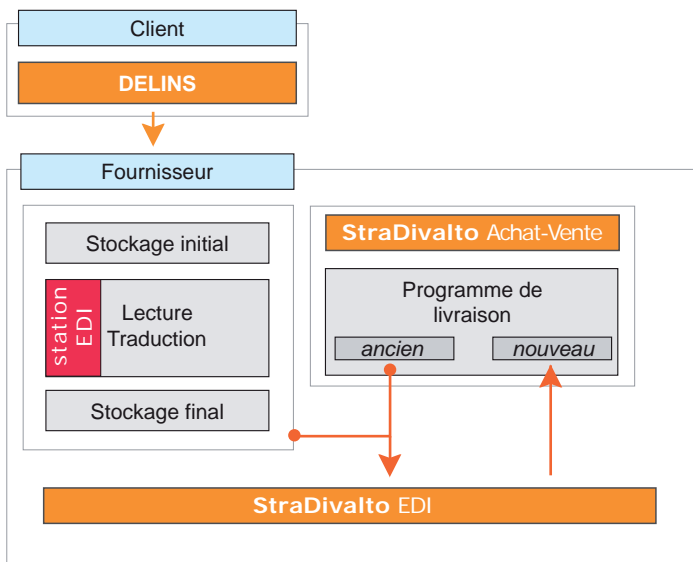
- ❖ **StraDivalto** EDI s'adresse aux services suivants :
 - Administration Des Ventes
 - Logistique

OBJECTIFS

- ❖ **StraDivalto** EDI assure le traitement des messages suivants :
 - DELFOR (réalise l'intégration des demandes de livraisons clients fermes et/ou prévisionnelles de manière semi automatique),
 - DESADV (émission des avis d'expédition aux clients),
 - INVOIC (émission des factures clients).

PARAMÉTRAGE

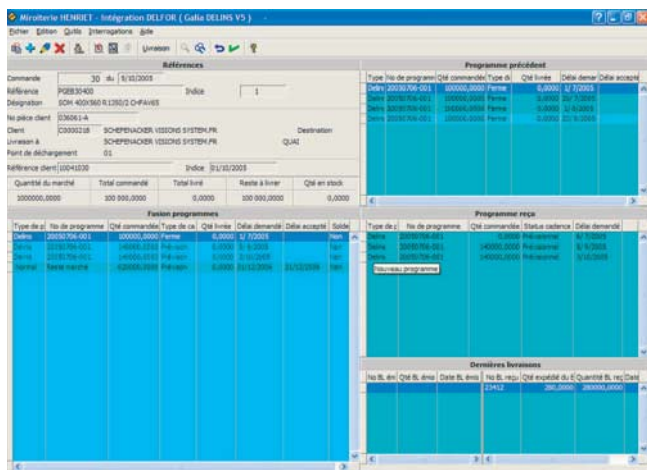
- ❖ **StraDivalto** EDI nécessite différents paramétrages :
 - type de fichier pivot
 - type de séparateur numérique,
 - transcodage EDI,
 - messages EDI.



INTÉGRATION DELFOR

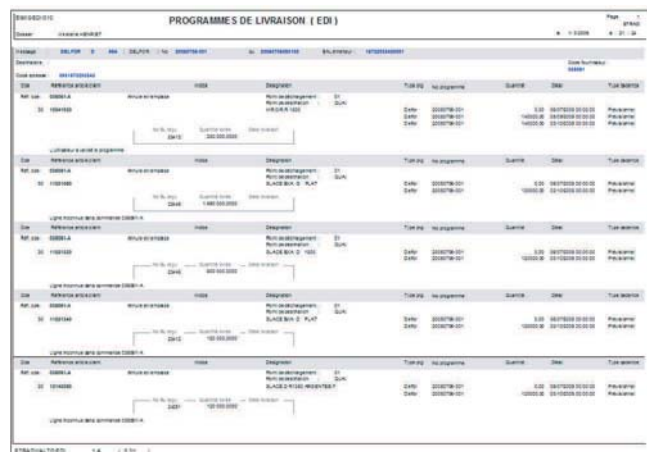
❖ Après l'identification de l'émetteur, du récepteur et du N° de message à traiter, **StraDivalto** affiche sur un seul écran le détail de la commande, le programme précédent, le programme reçu, la liste des dernières livraisons, le résultat de la fusion.

Il est possible d'avoir le détail des pièces affichées et la liste des livraisons déjà effectuées, ainsi que d'agir sur le programme fusionné en modifiant, supprimant ou ajoutant des cadences.



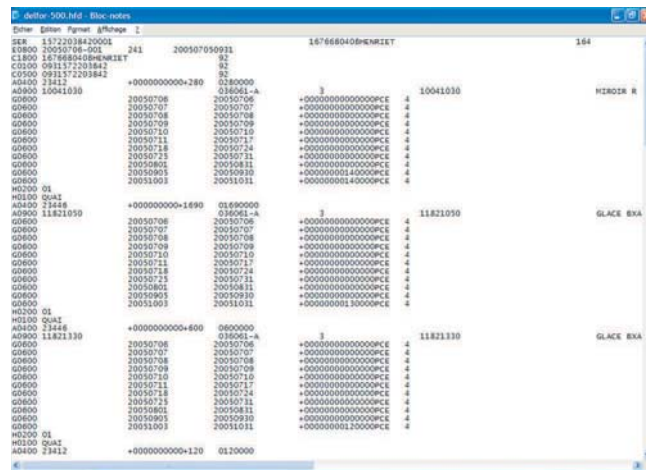
❖ Lors de la validation de cet écran, il est possible d'accepter ou de refuser l'intégration du message.

A la fin du traitement des DELFOR, **StraDivalto** édite un rapport reprenant le résultat de l'intégration réalisée.



GÉNÉRATION DESADV ET INVOIC

❖ Après la sélection du type de tiers, de la période, des tiers et des N° de pièces à traiter, **StraDivalto** génère le fichier pivot qui sera ensuite traduit par la station EDI avant d'être télétransmis dans la boîte aux lettres du tiers.



Adresse postale :
Rue Icare - 67836 Tanneries cedex
Adresse :
15, rue Icare - Aéroport - 67 Entzheim
Tél 03 88 64 50 60 - Fax 03 88 64 50 70
info@divalto.fr - www.divalto.fr



Siège social
15 avenue de Fondyre - BP 42052
31018 TOULOUSE CEDEX 2
Tél : 05 62 72 79 10 - Fax : 05 62 72 79 11
cogeser@cogeser.fr - www.cogeser.fr