



StraDivalto

Contrôle



solution métier

Contrôle de fabrication

StraDivalto Contrôle est votre outil de gestion du service Contrôle et Métrologie. Il permet la maîtrise des contrôles à tout moment de votre fabrication : avant, pendant et après.

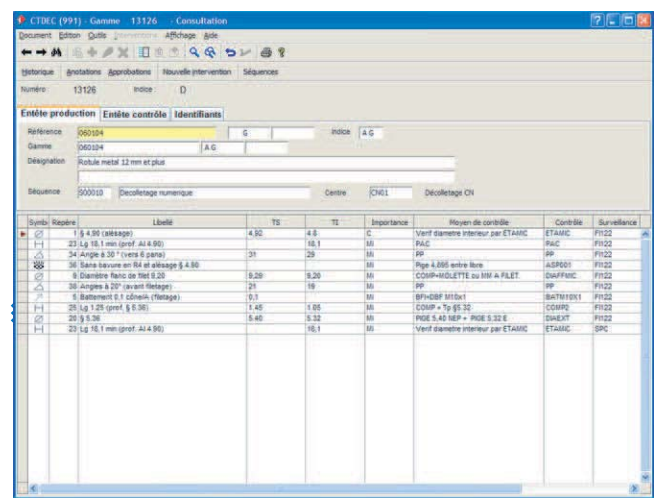
GESTION DES GAMMES DE CONTRÔLE

- Types de gammes personnalisées
- Gammes paramétrables par l'utilisateur
- Gammes préparamétrées : autocontrôle-SPC, contrôle final, réception, ...

OBJECTIFS

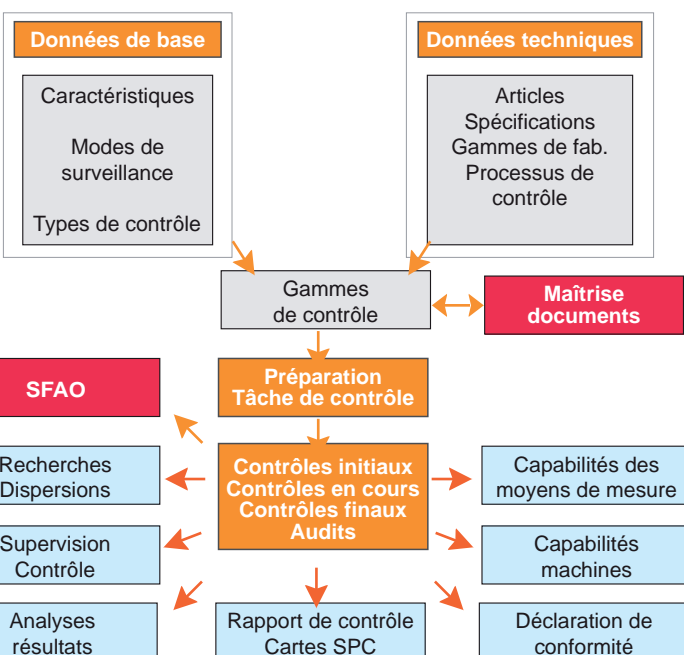
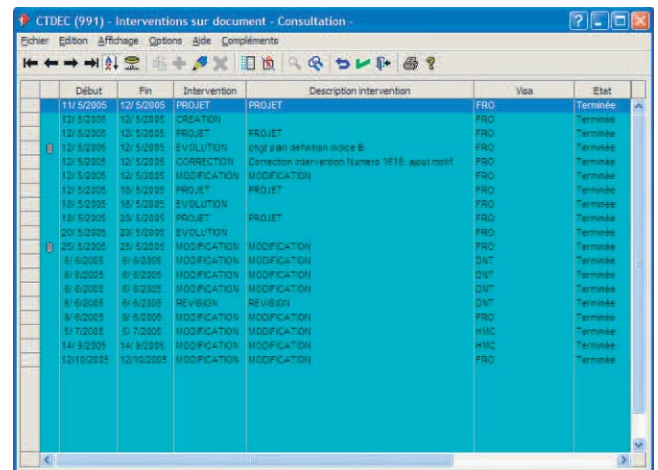
StraDivalto Contrôle assure les fonctionnalités suivantes :

- Spécifications article (identification caractéristiques, tolérances...)
- Gestion des gammes de contrôle (Maîtrise du document, facilité de construction, choix de moyens de mesure et de modes de surveillance)
- Acquisition de données manuelles ou automatiques via interface
- Contrôle en cours de fabrication (Saisie atelier, SPC, supervisions contrôles en cours ...)
- Contrôle final (Plans d'échantillonnage normalisés ou personnalisés, rapports de contrôle et déclarations de conformité)
- Traitements statistiques (Test Kolmogorov, indice Cmk, Cpk, Ppk...)
- Analyse des résultats (Suivi évènements, capabilités, fréquences, recherche dispersions...)
- Etc.



GESTION DES DOCUMENTS

- Historique des modifications
- Validation, Approbation
- Gestion des projets



A QUI S'ADRESSE T-IL ?

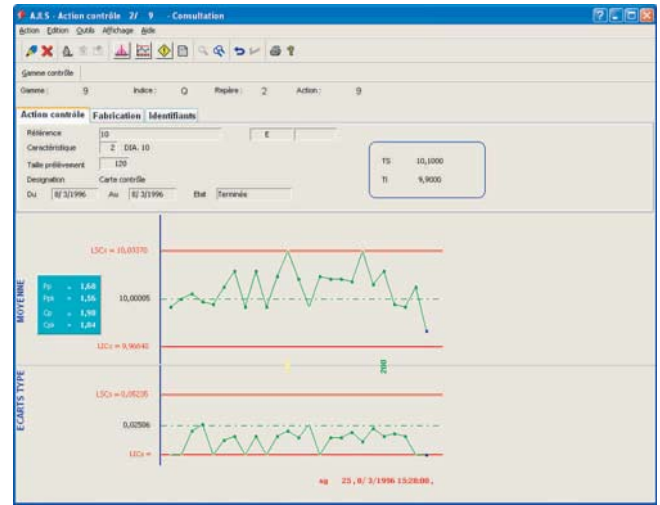
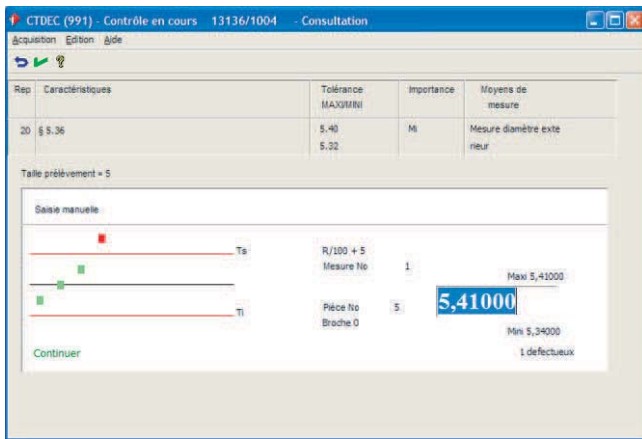
StraDivalto Contrôle s'adresse aux services suivants : Contrôle, Métrologie, Qualité, Production

- Construction facilitée des gammes
- Masque de saisie des cotes
- Tri et organisation automatique par fréquence, par importance cote, ...
- Fonction de duplication des gammes



GESTION DES CONTRÔLES

- ❖ Acquisition des données
 - Saisie manuelle ou automatique par interfaces
 - Acquisition de mesures ou d'attributs
 - Importation des résultats
- ❖ Contrôle des caractéristiques
 - Décision suivant plan d'échantillonnage
 - Affectation de commentaires sur les cotes



- ❖ Analyse de résultats
 - Suivi des capacités par période, OF, poste de travail, ...
 - Suivi des événements
 - Suivi du respect des fréquences de contrôle

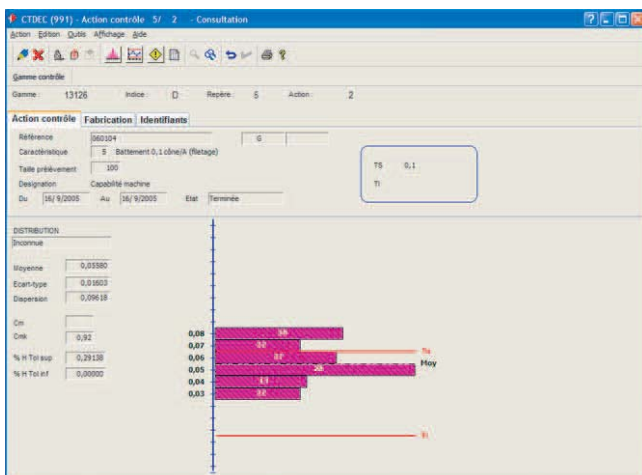
- ❖ Contrôle en cours de fabrication
 - Accès simplifié pour les opérateurs
 - Suivi des cotes en SPC (Carte (Xbarre,s)) ou autocontrôle
 - Etude de capacité multibroches et multipostes
 - Supervision des tâches de contrôle en cours

- ❖ Rapport de contrôle
 - Numérotation automatique des rapports de contrôle
 - Rapports Echantillons Initiaux, réceptions, Finaux...
 - Certificats de conformité
 - Enregistrements multilingues : Français, Anglais, Allemand, Italien, Espagnol

- ❖ Traitement des statistiques
 - Ajustement par le test de Kolmogorow-Smirnov aux lois Normale, Rayleigh, défaut de forme, Log-normale, ...
 - Calcul des indices Cm, Cmk, Pp, Ppk, Cp, Cpk
 - Estimation des % de defectueux

CTDEC (991) - Rapport 18 - Consultation

Symbol	Rep	Libellé caractéristique	TS	TI	Seuil	No action	Décision	Taille	Auteur	Date fin	Valeur min	Valeur max	Nb defect	No syst
1	§	Battement 0,1 côtéA (Retage)	0,1				Néant							
2	§	2	0,200				Néant							
3	§	Diamètre franc de file 8,25	8,25	8,20			Néant							
4	§	20 § 5.38	5,40	5,32			Néant							
5	§	22 § 15,1 mm (prof. au 4.90)	15,1				Néant							
6	§	25 § 1,25 (prof. § 8.30)	1,25				Néant							
7	§	34 Angle à 36° (vers 6 pans) - apuit	31	29			Néant							
8	§	36 Sans bavure en 54 et alésage § 4.90	21	19			Néant							
9	§	38 Angles à 120° (avant filetage)	4,05	4	C		Néant							
10	§	41 § 4 (alésage)	4,95	4,8	C	3	Accepté	1201	FRG	10/12/2005	4,88000	4,92000	0	
11	§	43 § 4,15 mm	6,2470	6,2250	M	4	Accepté	10	FRG	20/12/2005	6,20000	6,29000	0	
12	§	44 § 8.29 maxi	8,2470	8,2250	M	4	Accepté	10	FRG	20/12/2005	8,20700	8,22700	0	
13	§	47 Diamètre	80	70	C	1	Accepté	10	FRG	16/12/2005	75,00000	75,00000	0	
14	§	48 Long. 2	2,25	1,85	M	1	Accepté	50	FRG	20/12/2005	1,80000	2,00000	0	



Adresse postale :
Rue Icare - 67836 Tanneries cedex
Tél 03 88 64 50 60 - Fax 03 88 64 50 70
info@divalto.fr - www.divalto.fr



Siège social
15 avenue de Fondeyre - BP 42052
31018 TOULOUSE CEDEX 2
Tél : 05 62 72 79 10 - Fax : 05 62 72 79 11
cogeser@cogeser.fr - www.cogeser.fr